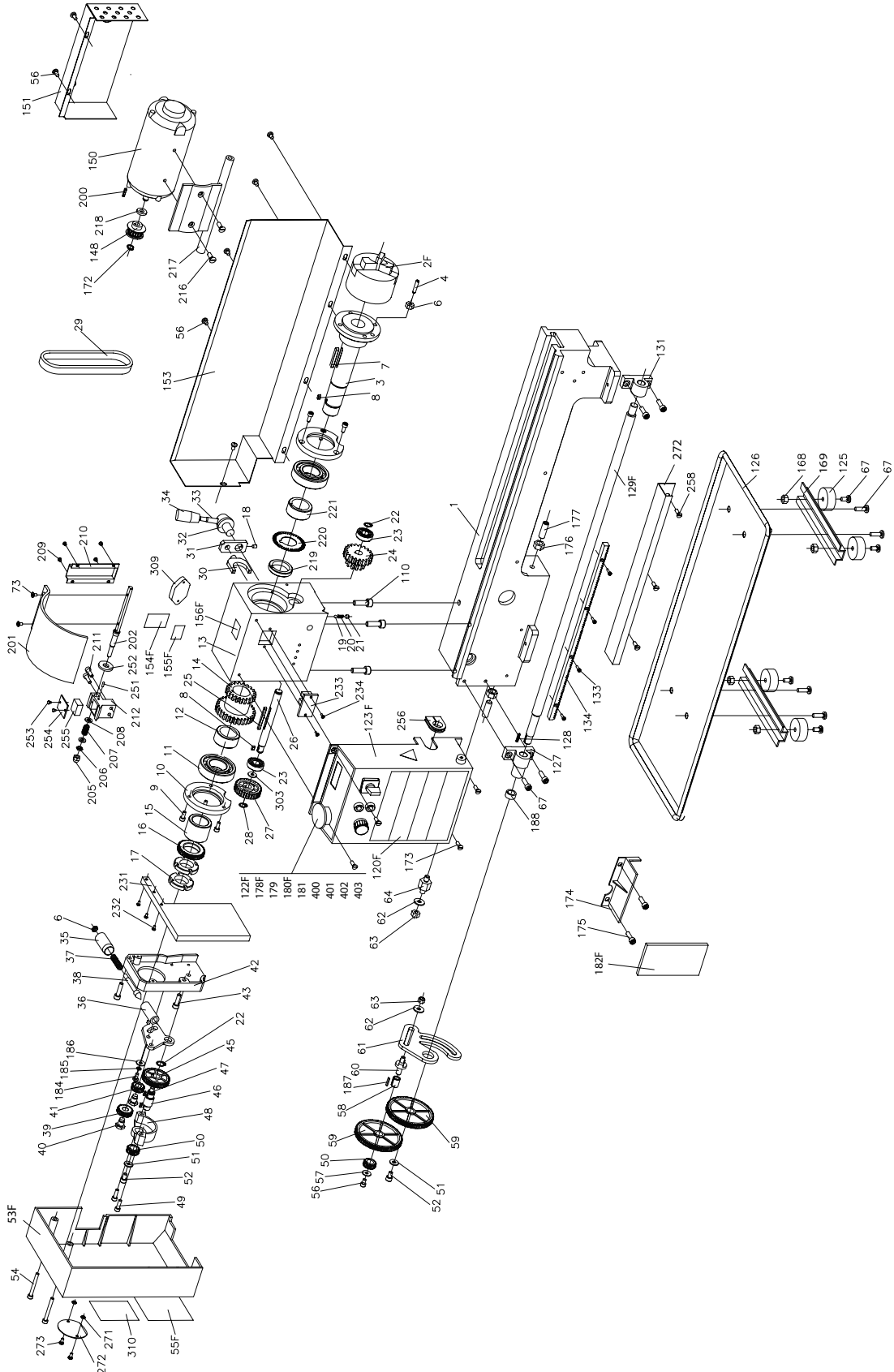


Montagezeichnung

Antriebseinheit und Maschinenbett



Montagezeichnung

Reitstock und Support



Einführung

Erstinbetriebnahme

Bedienung

Instandhaltung

Anhang

Montagezeichnung

Teileliste

Pos.	Bezeichnung	Anzahl	Pos.	Bezeichnung	Anzahl	Pos.	Bezeichnung	Anzahl
1	Bettführung	1	44	Schraube M5x8	1	90	Mutter M5	4
2	Backenfutter (80002)	1	45	Zahnrad 45Z	1	91	Schraube M6x12	6
3	Spindel	1	46	Welle	1	92	Schlittenplatte	2
4	Schraube M6x30	3	47	Flachkeil 3x8	1	93	Support	1
6	Mutter M6	5	48	Halterung	1	94	Keileiste	1
7	Keil 5x40	1	49	Schraube M5x18	2	95A	Vorschub-Mutter	1
8	Keil 4x8	2	50	Ritzel 20Z	2	96	Schwenkscheibe	1
9	Schraube M5x10	6	51	Scheibe M6	6	97	Schraube M8x20	6
10	Abdeckung	2	52	Schraube M6x8	2	98	Mutter M4	6
11	Kugellager	2	53F	Getriebeabdeckung	1	99	Schraube M4x16	3
12	Abstandsstück	2	54	Schraube M5x45	2	100	Planschlitten	1
13	Spindelkasten- Gussteil	1	55	Aufkleber: Wechsel- rädertabelle	1	101	Schraube M5x10	2
14	Zahnrad 21Z/29Z	1	56	Schraube M5x8	12	102	Schraube M4x8	2
15	Abstandsstück	1	57	Scheibe 4 mm	2	105	Kreuzsupport (B)	1
16	Stirnrad 45Z	1	58	Hülse	1	106	Schraube M4x14	3
17	Mutter M27x1,5	2	59	Zahnrad 80Z	2	107	Keilleiste	1
18	Stellschraube M5x8	1	60	Welle	1	108A	Längsschlitten (A)	1
19	Stahlkugel Ø5	2	61	Auflageplatte	1	109	Arretierbolzen	1
20	Druckfeder	3	62	Scheibe 8 mm	3	110	Schraube M6x25	8
21	Stellschraube M6x8	3	63	Mutter M8	3	111	Klemmhebel	1
22	Sicherungsring 12 mm 2		64	Welle	1	112	Meißelhalter	1
23	Kugellager 6201Z	2	67	Schraube M6x16	9	113	Stiftschraube M10x65	1
24	Zahnrad 12Z/20Z	1	69	Stellschraube M4x10	3	114A	Vorschub-Schraube	1
25	Flachkeil M4x45	1	70	Schlosskasten	1	115A	Halterung	1
26	Getriebewelle	1	71	Keilleiste	1	116	Schraube M4x12	2
27	Riemenscheibe	1	72	Scheibe	2	120F	Typenschild	1
28	Sicherungsring M10	2	73	Schraube M4x8	2	122F	Aufkleber Schalter	1
29	Synchronriemen Lx136 (Art. 32029)	1	74	Welle	2	123F	Steuerkasten	1
30	Schaltgabel	1	75	Schlossmutter	2	124	Netzanschlusskabel (NETZ01)	1
31	Schaltarm	1	76	Schlossmutter-Backe	1	125	Gummifüße	4
32	Schaltknopf	1	77	Schraube M4x10	2	126	Spänefang	1
33	Schalthebel	1	78	Nutkurve	1	127	Lagerflansch, li.	1
34	Schaltgriff	1	79	Griff	1	128	Keil M3x16	1
35	Griff	1	80	Welle	2	129F	Leitspindel	1
36	Griffhalterung	1	81	Vorschub-Zahnrad 11Z/ 54Z	1	131	Lagerbock, rechts	1
37	Feder	1	82	Vorschub-Zahnrad 24Z	1	133	Schraube M3x10	3
38	Anzeiger	1	83	Schraube M6x10	4	134	Zahnstange	1
39	Ritzel 25Z	1	84	Rad	2	135A	Spannplatte	1
40	Halteschraube	2	85	Knopf	2	136	Scheibe M10	1
41	Ritzel 20Z	1	86	Griff	2	137	Schraube M5x16	1
42	Feste Abdeckung	1	88A	Halterung	1	138A	Reitstock	1
43	Schraube M6x20	2	89A	Vorschub-Schraube	1	139	Reitstock-Schraube	1
						140	Halterung	1
						141	Schraube M4x10	2

Tabellen

Teileliste

Pos.	Bezeichnung	Anzahl	Pos.	Bezeichnung	Anzahl	Pos.	Bezeichnung	Anzahl
142	Pinole	1	185	Federscheibe 5	1	251	Stift	1
143	Reitstock-Spitze MK2	1	186	Unterlegscheibe 5	1	252	Betätigungs-Ring	1
144	Stiftschraube M8x40	1	187	Keil 3x16	1	253	Schraube	2
145	Klemmstück	1	188	Distanzhülse	1	254	Abdeckplatte	1
146	Hebel	1	189	Schmiernippel 6	2	255	Sicherheitsschalter	1
148	Riemenscheibe	1	192	Federscheibe 6	2	256	Schmutzabstreifer	1
150	Motor (Art. 32150)	1	193	Schraube M8x55	2	260	Ring	2
151	Abdeckung	1	194	Schraube M4x38	1	261	Abdeckung	2
152A	Kaltgerätestecker	1	195	Mutter M4	1	262	Schrauben	6
153	Hinterer Spritzschutz	1	196	Reitstockplatte	1	263	Digitalanzeige	2
154	Aufkleber Leitspindel- Drehrichtung	1	197	Schraube M5x16	1	264	Keil	2
155	Aufkleber Geschwindig- keitsstufen	1	198	Flansch	1	271	Mutter	2
156	Aufkleber, Warn- hinweis	1	199	Schraube M5x25	1	272F	Leitspindel- Abdeckung	1
157	Ritzel 30Z (o. Abb.)	1	200	Keil 3x12	1	273	Schraube	2
158	Ritzel 35Z (o. Abb.)	1	201	Schutzabdeckung	1	310	Aufkleber, Sicherheits- hinweise	1
159	Ritzel 40Z (o. Abb.)	2	202	Scharnier-Stange	1			
160	Ritzel 45Z (o. Abb.)	1	203	Platte	1			
161	Ritzel 50Z (o. Abb.)	1	204	Unterlegscheibe 4	1			
162	Ritzel 55Z (o. Abb.)	1	205	Hutmutter M6	1			
163	Ritzel 57Z (o. Abb.)	1	206	Mutter M6	1			
164	Ritzel 60Z (o. Abb.)	1	207	Feder	1			
165	Ritzel 65Z (o. Abb.)	1	208	Unterlegscheibe 5	1			
166	Wechselbacken (o. Abb.)	1	209	Schraube M3x6	4			
167	Backenfutterschlüssel (o. Abb.)	1	210	Abdeckung	1			
168	Mutter M5	4	211	Schraube M5x16	2			
169	Träger für Füße	2	212	Halterung	1			
172	Sicherungsring 8	1	213	Stift 4x50	1			
173	Schraube M5x10	4	214	Schraube M2x12	1			
174	Abdeckung	1	215	Sicherheitsschalter	1			
175	Schraube M5x10	2	216	Schraube M6x8	2			
176	Mutter M6	2	217	Motorhalterung	1			
177	Schraube M6x25	2	220	Lochscheibe	1			
178F	Not-Aus-Schalter	1	233	Lichtschranke	1			
179	Sicherungshalter	1	234	Schraube	2			
180F	Knopf, Drehzahlsteller	1	241	Stange	1			
181	Drehrichtungswahl- schalter (Art. 32302)	1	242	Stiftschraube	1			
182F	Steuerplatine	1	243	Halterung	1			
184	Schraube M5x10	1	244	Zwischenring	1			
			245	Exzenterbolzen	1			
			246	Wellensicherungsring	1			
			247	Platte	1			
			248	Feder	1			
			249	Bolzen	1			
			250	Griff	1			

Einführung

Erstinbetriebnahme

Bedienung

Instandhaltung

Anhang